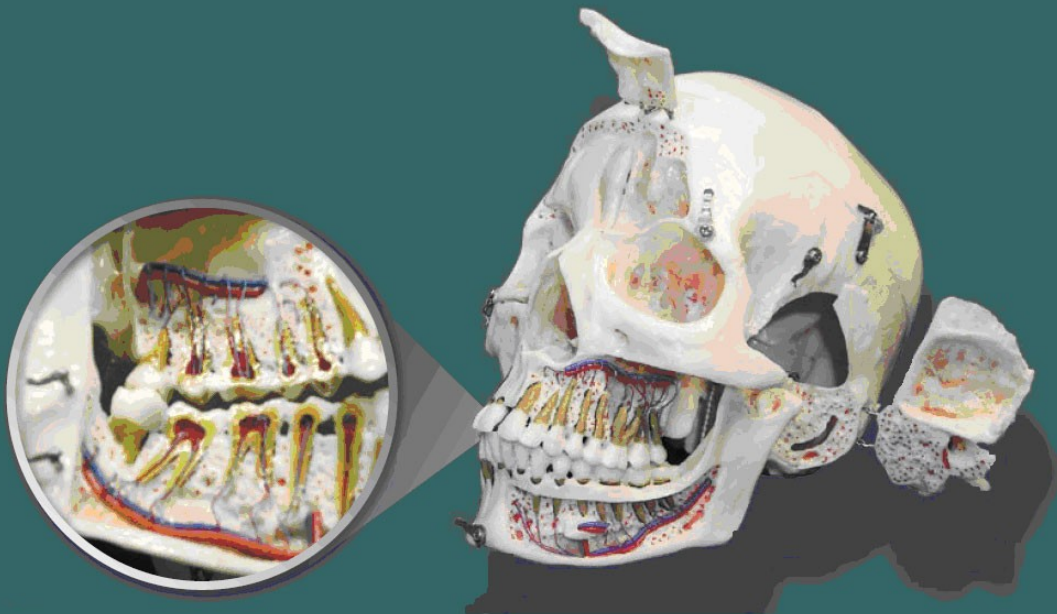


Modelli

Didattici

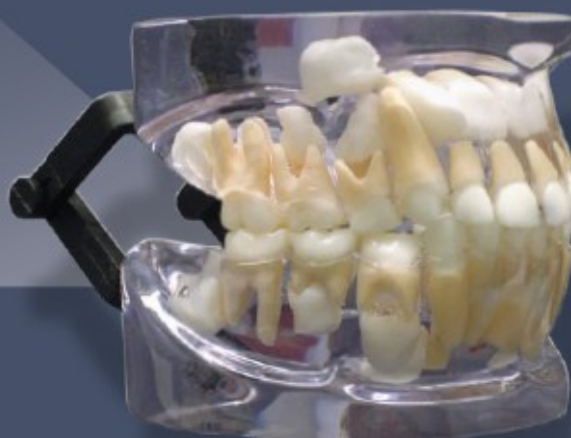


Adulto Adult

Modello patologia adulto (ascessi, cisti, granulomi, denti inclusi, ecc.).

Adult pathology model (abscesses, cysts, granuloma, included teeth, etc.).

Codice - Code: **MDO.01**



Bambino Child

Modello patologia bambino (micro-patologie comuni e migrazione denti permanenti).

Child pathology model (common micro-pathologies and permanent teeth leak).

Codice - Code: **MDO.02**

Carie e gengiviti *Caries and Gingivitis*

Modello esplicativo di infiammazioni dentali e delineamento di carie e gengiviti.

Explanatory model of dental inflammation and delineation of caries and gingivitis.

Codice - Code: **MDO.03**



Impiantologia *Implants*

Mandibola dimostrativa per impianti (patologia degli ottavi, esempio di ponte su impianti, ecc.).

Demonstrative mandible for implants (wisdom teeth pathology, example of bridge on implants, etc.).

Codice - Code: **MDO.04**

Denti anatomici sfilabili

Removable Anatomical Teeth

Modello dimostrativo con denti anatomici sfilabili e gengiva in silicone morbido.

Demonstrative model with anatomical and removable teeth in a soft silicon gum.

Codice - Code: **MDO.07**



Ortodonzia - Normocclusione

Orthodontics - Normocclusion

Modello ortodontico dentizione definitiva, in normocclusione.

Orthodontic model of standard permanent dentition, in normocclusion.

Codice - Code: **MDO.12**





Ortodonzia - Classe II - Div. 1
Orthodontics - Class II - Div. 1
Modello ortodontico classe II - div. 1
Orthodontic model class II - div. 1
Codice - Code: **MDO.13**



Ortodonzia - Classe II - Div. 2
Orthodontics - Class II - Div. 2
Modello ortodontico classe II - div. 2.
Orthodontic model class II - div. 2.
Codice - Code: **MDO.14**



Ortodonzia - Classe I Raggruppamento

Orthodontics - Class I Clustering

Modello ortodontico classe I raggruppamento.

Orthodontic model class I clustering.

Codice - Code: **MDO.15**

Ortodonzia - Masticazione imperfetta

Orthodontics - Imperfect Mastication

Modello ortodontico masticazione imperfetta.

Orthodontic model imperfect mastication.

Codice - Code: **MDO.16**





Ortodonzia - Classe III *Orthodontics - Class III*

Modello ortodontico classe III.

Orthodontic model class III.

Codice - Code: **MDO.17**



Ortodonzia *Orthodontic Models*

Kit di 6 modelli ortodonzia.

Set of 6 orthodontic models.

Codice - Code: **MDO.18**



Prima infanzia - 5 anni

Child - 5 Years Old

Modello prima infanzia 5 anni.

Child model 5 years old.

Codice - Code: **MDO.19**



Prima infanzia - 7 anni

Child - 7 Years Old

Modello prima infanzia 7 anni.

Child model 7 years old.

Codice - Code: **MDO.20**





Prima infanzia - Normocclusione *Child - Normocclusion*

Modello prima infanzia/adulto.

Child/Adult model.

Codice - Code: **MDO.22**



Prima infanzia *Child Models*

Kit di 4 modelli prima infanzia.

Set of 4 child models.

Codice - Code: **MDO.23**

Assorbimento osseo Bone Absorption

Modello per Igienista che mostra l'assorbimento osseo e le diverse infiammazioni gengivali con denti estraibili fissati a vite.

Model for Hygiene Professionals that shows the bone absorption and the various gum inflammations with removable teeth fixed with screws.

Codice - Code: **MDO.25**



Infiammazioni gengivali Gum Inflammations

Modello per Igienista che mostra le diverse retrazioni gengivali e la subcrescita, con denti estraibili fissati a vite.

Model for Hygiene Professionals that shows the various gum retractions and subgrowth with removable teeth fixed with screws.

Codice - Code: **MDO.26**

Carie Caries

Modello esplicativo classi carie, con denti sfilabili inseriti in una gengiva in silicone rosa morbido.

Explanatory model for caries classes, with removable teeth inserted in a pink and soft silicon gum.

Codice - Code: **MDO.27**



Gingiviti Gingivitis

Modello esplicativo classi gengiviti con infiammazioni, sacche e retrazioni gengivali, con denti sfilabili inseriti in una gengiva in silicone rosa morbido.

Explanatory model for gingivitis classes with inflammations, sacs and gum retractions, with removable teeth inserted in a pink and soft silicon gum.

Codice - Code: **MDO.28**



Sutura gengive *Gum Suture*

Modello operativo per esercitazioni di sutura della gengiva e curettage dei denti, in masticazione anatomica e naturale.

Operative model for gum suture and teeth curettage practice, represented in natural and anatomical mastication.

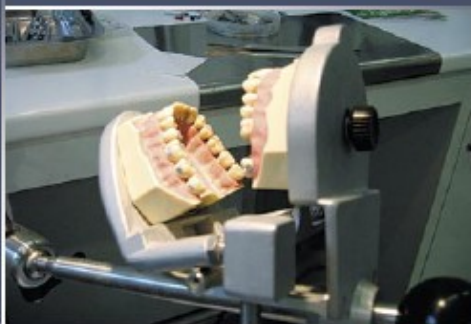
Codice - Code: **MDO.29**

Operativo *Operative Model*

Modello completo adatto per esercitazioni su manichino, con denti duri e removibili fissati a vite.

Complete model suitable for mannequin practice, with hard and removable teeth fixed with screws.

Codice - Code: **MDO.30**





Protesi mobile *Mobile Prosthesis*

Modello dimostrativo protesi mobile su impianti.

Demonstrative model mobile prosthesis on implants.

Codice - Code: **MDO.41**



Denti estraibili *Removable Teeth*

Modello dimostrativo adulto in normocclusione, completo di 32 denti anatomici ed estraibili.

Demonstrative adult model in normocclusion, with 32 anatomical and removable teeth .

Codice - Code: **MDO.42**

Impianti e patologie *Implants and Pathologies*

Modello dimostrativo protesi fissa su impianti:
superiormente ponte e singola su impianto, inferiormente
esempi di patologie.

*Demonstrative model fixed prosthesis on implants: bridge and
single crown on implants in the upper part, examples
of pathologies in the lower part.*

Codice - Code: **MDO.43**



Protesi fissa *Fixed Prosthesis*

Modello dimostrativo superiore con diversi esempi di
protesi fissa (veneer, perni moncone, ponte, ecc.).

*Demonstrative upper model with different examples of fixed
prosthesis (veneer, moncon pivot, bridge, etc.).*

Codice - Code: **MDO.49**





Ortodonzia - Brackets

Orthodontics - Brackets

Modello dimostrativo ortodonzia con brackets.

Demonstrative orthodontic model with brackets.

Codice - Code: **MDO.50**



Assorbimento gengivale Gum Absorption

Modello dimostrativo patologico assorbimento osseo e infiammazioni gengivali.

Demonstrative pathological model for bone absorption and gum inflammations.

Codice - Code: **MDO.55**



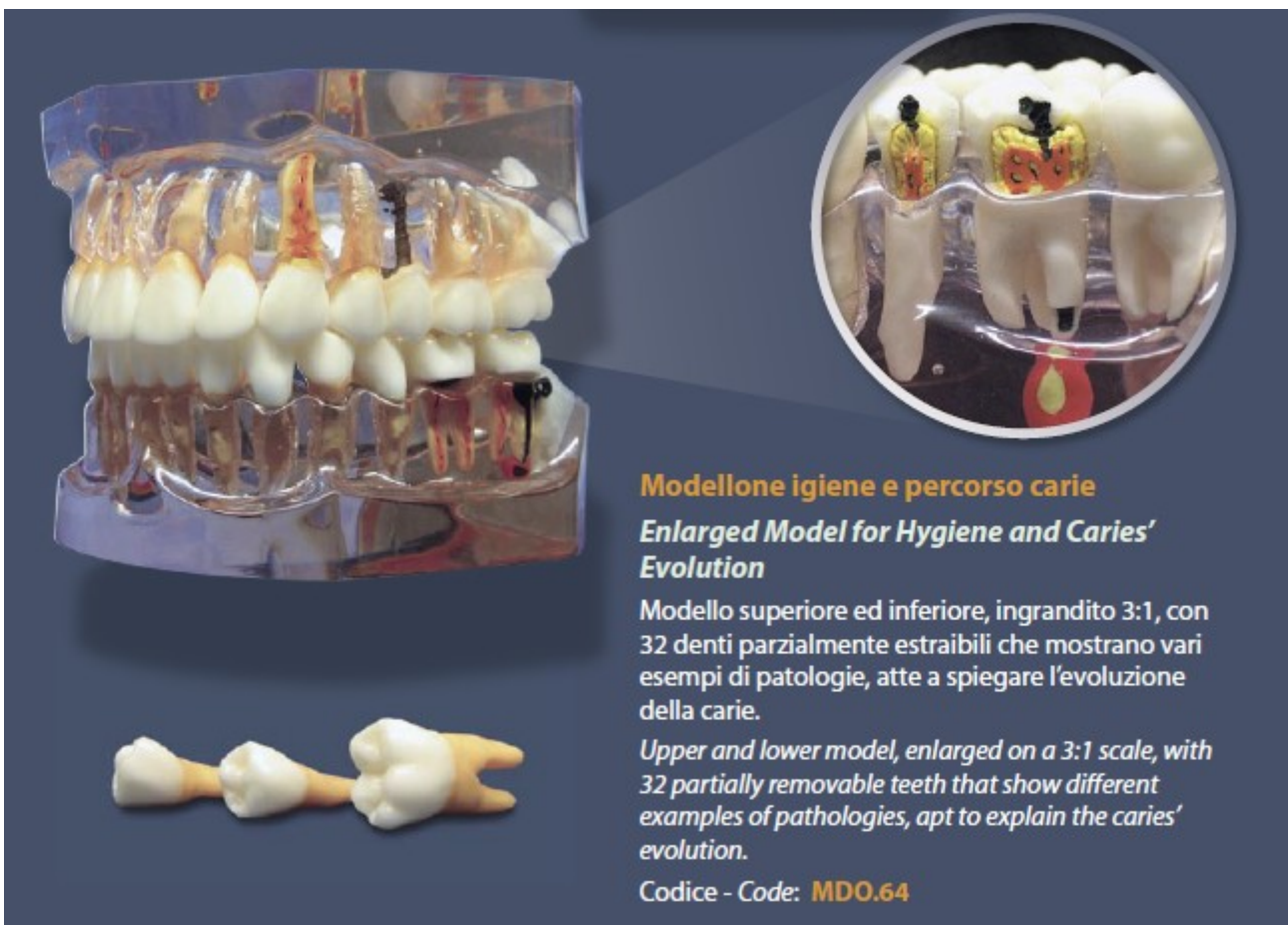
Modellone igiene

Enlarged Hygiene Model

Modello superiore e inferiore, ingrandito 3:1 con 28 denti estraibili inseriti in una resina trasparente morbida.

Upper and lower model, enlarged on a 3:1 scale, with 28 removable teeth inserted in a transparent and soft resin.

Codice - Code: **MDO.63**



Modellone igiene e percorso carie

Enlarged Model for Hygiene and Caries' Evolution

Modello superiore ed inferiore, ingrandito 3:1, con 32 denti parzialmente estraibili che mostrano vari esempi di patologie, atte a spiegare l'evoluzione della carie.

Upper and lower model, enlarged on a 3:1 scale, with 32 partially removable teeth that show different examples of pathologies, apt to explain the caries' evolution.

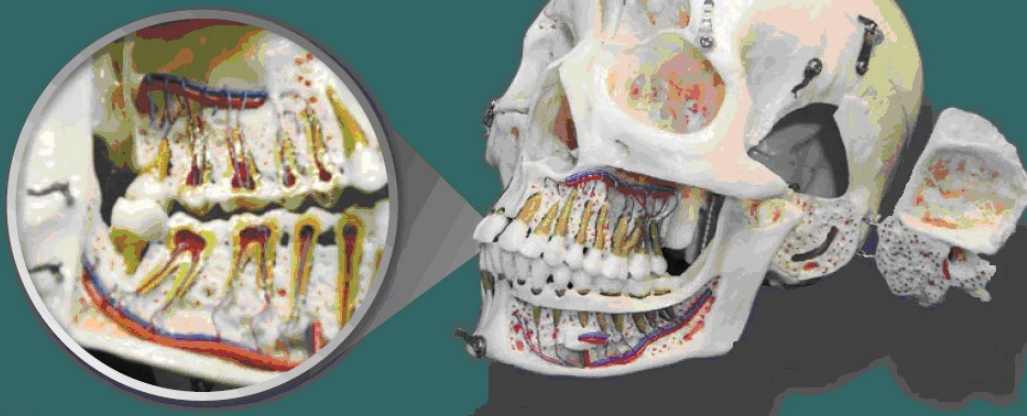
Codice - Code: **MDO.64**

Cranio colorato *Handpainted Skull*

Cranio artificiale completamente caratterizzato, scomponibile in 10 parti.

Characterized artificial skull, consisting of 10 assembled parts.

Codice - Code: **MDO.70**



Cranio bianco *White Skull*

Cranio artificiale semplice scomponibile in 10 parti.

Plain artificial skull, consisting of 10 assembled parts.

Codice - Code: **MDO.71**

